

SÉRIE P7000

LOVOL

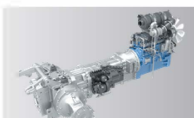


CARACTERÍSTICAS DA SÉRIE P7000

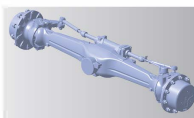
O P7240 é equipado com um motor Weichai de alta reserva de torque. A atualização do ar condicionado da cabine oferece uma visão panorâmica e o design ergonômico facilita e torna a operação conveniente. A transmissão CVT completa torna o P7000 uma escolha ideal para liberar o operador de uma carga de trabalho enorme



Motor Weichai de alta eficiência



Trem de força CVT



Alta capacidade de carga



Cabine com ampla visibilidade e A/C

- Motor Weichai Power de 240 HP, oferece alta eficiência econômica, reservas de torque de até 37%;
- A transmissão CVT fornece velocidade variável infinita de 0 a 40 km/h, a velocidade é automaticamente ajustada de acordo com a carga de trabalho, e a eficiência operacional é aumentada em 15% em comparação com o modelo de troca de marchas, ao mesmo tempo em que o consumo de combustível é reduzido em 10%. Suspensão A/C na cabine, a plataforma de operação inteligente oferece grande conforto e conveniência ao motorista;
- Trava diferencial controlada hidráulicamente, tração nas 4WD e PTO, garantem que você possa operar mais fácil pressionando um botão;
- Sistema hidráulico sensível à carga, com fluxo máximo de 110 L/m, o sistema é altamente integrado, eficiente, econômico e responsivo;
- Levantador de controle integrado hidráulico eletrônico, combinado com sensor de força magnética e posição para formar controle em laço fechado, alcançando operação precisa e eficiente;

WEICHAI LOVOL INTELLIGENT AGRICULTURAL TECHNOLOGY CO., LTD.

Add: No.192 S Beihai Road, Weifang, Shandong, China. PC: 261206 Tel: +86-536-7527358
Website: en.lovol.com E-mail: lovol_agriexport@global.lovol.com



INFORMAÇÕES SOBRE O PRODUTO

Modelo	P2204-7V	P2404-7V
Sistema de energia		
Modelo do motor	WP7G246E307	WP7G260E302
Padrões de emissão	Fase III	
Potência nominal(kW /HP)	162/220	177/240
Velocidade nominal (rotação/minuto)	2200	
Torque máximo (N · m)	1019	1114
Deslocamento (L)	7.47	
Entrada de ar	Tipo seco embutido	
Capacidade do tanque de combustível (L)	420	
Sistema de transmissão		
Tipo de motor	4WD	
Tipo de embreagem		
Modo de mudança da caixa de engrenagens	CVT	
Número de engrenagens		
Arpão de engrenagem	0-40	
Gama de velocidades	Avançar (km/h) Ré (km/h)	
Transmissão final	Tipo de engrenagem planetária de estágio e único	
Bloqueio de diferencial	Controlado eletronicamente	
Tipo de freio	Operação úmida, com disco e hidrostática	
Freio de estacionamento	Freio de mão independente	
Sistema hidráulico		
Fluxo de saída hidráulica (L/min)	100	
Válvula de carretel hidráulica multicanal	4 pares	
Método de controle de elevação	Controle de posição e carga	
Capacidade de melhoria	Posição a uma distância de 610 mm das esferas inferiores dos links (kN)	
Dispositivo de trabalho		
Dispositivo de tração	Reboque do tipo Z	
Tração	Tração classe III	
Tipo de PTO	PTO independente traseira 540/100 0	
Engrenagem do PTO	8 estrias/20 estrias/21 estrais	
Pneus padrão		
Pneu dianteiro	420 85R30	
Pneu traseiro	520 85R42	
Corpo de máquina		
Sistema de Proteção Contra Capotamento de Segurança	N/A	N/A
Cabine	Cabine com aquecedor	N/A
	Cabine com AC	•
Tamanho total		
Comprimento *Largura*Altura (mm)	5620x2730x3120	
Distância entre eixos	2975	
Pista (mm)	Roda dianteira	2000
	Roda traseira	1800~2200
Aterramento despacho (mm)	Distância mínima do solo	
Raio de afinação (m)	Freio lateral	4.72~5.23
	Sem frenagem lateral	5.55~6.15
Peso(kg)	Peso estrutural	7998
	Peso mínimo de serviço	8530
Contrapeso (kg)	Contrapeso dianteiro	1120
	Contrapeso traseiro	-