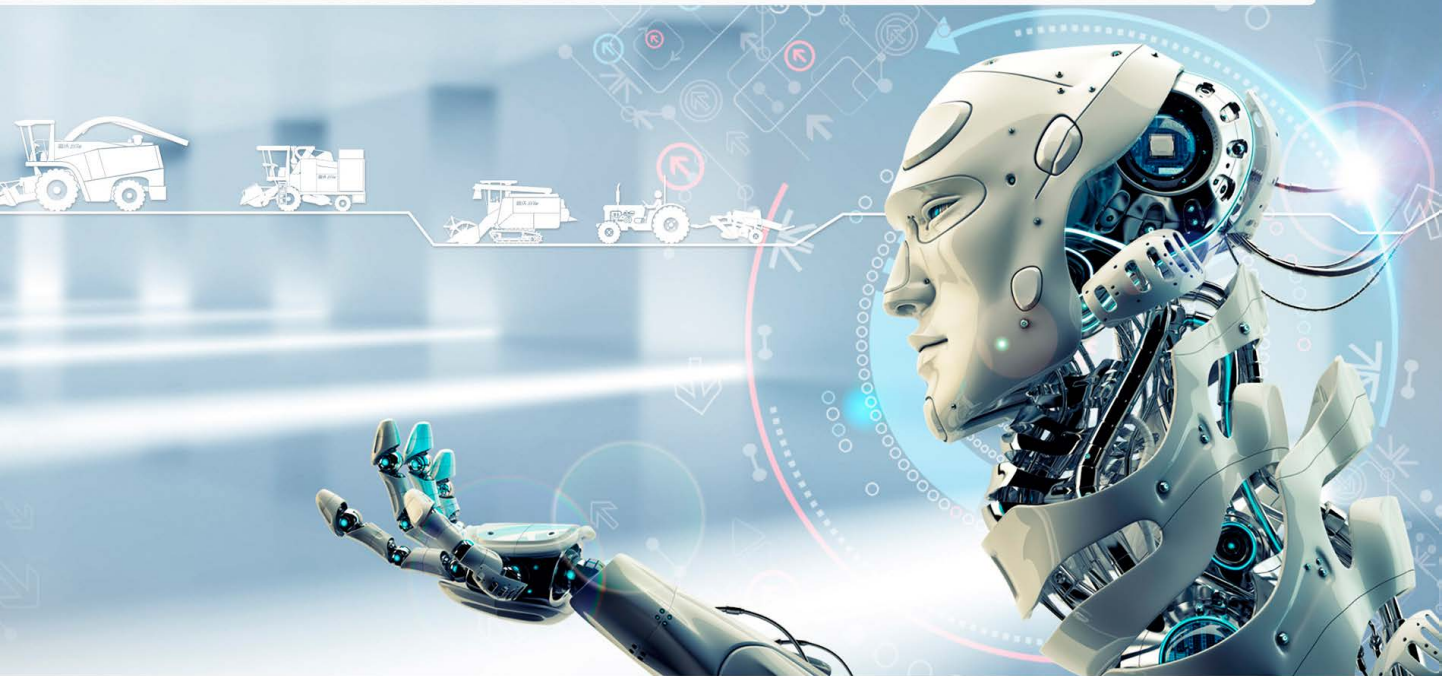


# TH904



**LOVOL**  
BRASIL

[www.lovolbrasil.com.br](http://www.lovolbrasil.com.br)

TRATOR TH904

ESPECIFICAÇÕES	
<b>MOTOR</b>	
Marca	XINCHAI
Tipo	Resfriado a água 4 cilindros com intercooler
Modelo/Combustível	4D32RT30/904 - DIESEL - MAR-1
Potência máxima do motor (cv/KW) - Norma ISOTR 14396	90 CV
Potência máxima do motor (cv/KW) - Norma SAE J1995	91,3 CV
Rotação nominal (rpm)	2400
Torque máximo (Nm)	280
Rotação de torque máximo (rpm)	1700
Reserva de torque (%)	32%
Cilindrada (cc)	4,32 L
Número de válvulas	8
Aspiração	Turbo
<b>SISTEMA ELÉTRICO</b>	
Alternador (A)	100
Tensão (V)	12
<b>EMBREAGEM</b>	
Acionamento	Mecânico
Diâmetro do disco (mm) - tipo	330 - Orgânico (Cerâmético) *
<b>TRANSMISSÃO</b>	
Tipo	Synchro Suttle
Synchro Suttle - N° Velocidades	12F / 12 R
<b>SISTEMA DE DIREÇÃO</b>	
Tipo	Hidráulica com válvula rotativa cicloide
Pressão (bar)	175
<b>FREIOS</b>	
Tipo	Multidisco
Número de discos	3
<b>TDP</b>	
Tipo/Acionamento	Independente
Rotação nominal da TDP (rpm)	540 / 1000 com TDP Econômica(540E)
Rotação do motor à rotação nominal da TDP (rpm)	(540/2.124) / (1.000/2.261)
Potência na TDP (cv)	80
<b>EIXO DIANTEIRO</b>	
Tipo	4x4
<b>EIXO TRASEIRO</b>	
Redução final	Engrenagem planetária
<b>SISTEMA HIDRÁULICO</b>	
Vazão total (l/min)	50
Categoria do Sistema Levante - 3 Pontos	CATII
Pressão máxima - bar(kgf/cm <sup>3</sup> )	180
Tipo de controle de levante	Posição/Profundidade
Capacidade do Levante	3.400 / (3.900) *
<b>CONTROLE REMOTO</b>	
Tipo	Independente
Número de válvulas	2/3
<b>RODADOS</b>	
	12.4x24 - 18.4x30.
	14.9x24 - 18.4 x 34
<b>CAPACIDADES</b>	
Tanque de combustível (l)	100
Sistema de arrefecimento (l)	8,75
<b>PESOS E DIMENSÕES</b>	
Peso de embarque (kg)	3200
Peso máximo em ordem de marcha c/ Lastro (kg)	4300 *
Comprimento total (mm)	4100
Largura total (mm)	1795
Distância entre eixos (mm)	2072
Altura máxima (mm)	2675
Bitolas dianteiras (min-máx) (mm)	1687-1979
Bitolas traseiras (min-máx) (mm)	1560-1815
Vão livre (mm)	410

\*Configuração opcional (consultar disponibilidade na fábrica).

Equipamentos standard: filtro de ar a seco; acelerador de pé e de mão; instrumentação - luz de alerta e pressão do óleo do motor; dispositivo de pré-aquecimento; medidores - água, combustível, tacômetro com horímetro; sistema de segurança da TDP; assento ajustável e cinto de segurança; ROPS - estrutura de proteção contra capotamento; luzes indicadoras de direção; estabilizador e barra de tração telescópicas; controle de posição e projeção do hidráulico; direção hidrostática; luz de trabalho traseira; luzes de segurança; sinal sonoro de ré; para-choque dianteiro e pesos; piscas alerta e seta direcional.

# LOVOL

BRASIL

[www.lovolbrasil.com.br](http://www.lovolbrasil.com.br)