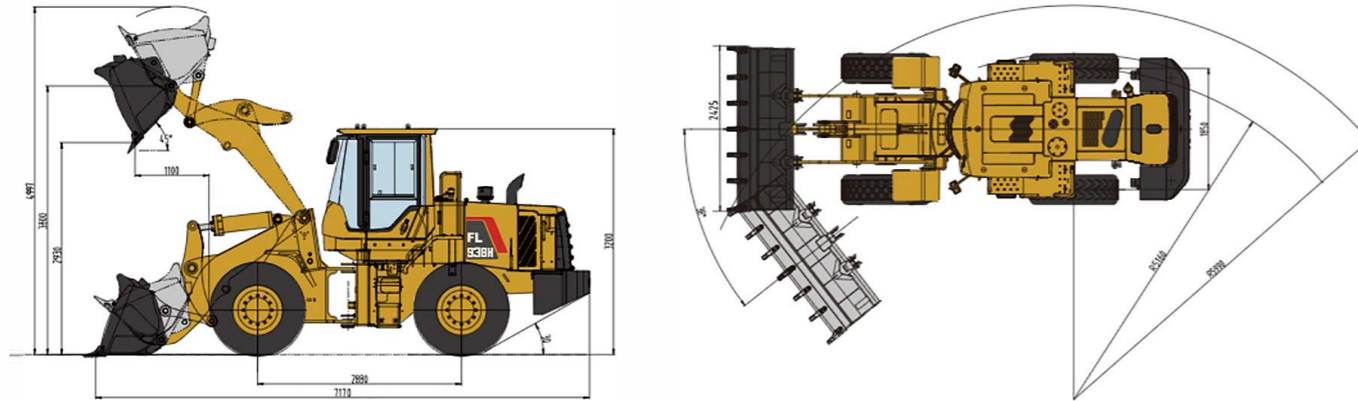


# Especificações FL938H

**LOVOL**  
CONSTRUCTION

## Dimensões FL938H



Item	Especificações
Carga	3500kg
Força máxima tração	105kN / 10.605 kgf
Ângulo de saída	30°
Altura máx. de Basculamento	2930mm
Alcance de Basculamento	1100mm
Bitola	1850mm
Distância entre eixos	2880mm
Dimensões (LxWxH)	7170mmx2425mmx3200mm
Força de Desagregação da Caçamba	98kN / 9.898 kgf
<b>Motor</b>	
Níveis de emissão	Tier III - Turbo alimentado
Número de cilindros / kw / cv	6-105*130
Torque máximo	560N·m
Rotação nominal	2200rpm
Deslocamento	6.754L
<b>Sistema de transmissão</b>	
Conversor de torque	Simples estágio 3 elementos
Módulos de conversão	3
Transmissão	Controle eletrônico
Marchas	4 frente 3 a ré
Velocidade Máxima	37.0km/h
<b>Eixos dianteiros e traseiros</b>	
Tipo de eixo	Eixo seco
Tipo desaceleração final	Redutor planetário, engrenagem cilíndrica de dentes retos

<b>Pneu</b>	
Tamanho do pneu	17.5-25
Lonas	12
Pressão Pneus traseiros	0.30-0.32MPa
Pressão Pneus dianteiros	0.28-0.30MPa
<b>Sistema de direção</b>	
Tipo	Sistema de fluxo de bomba dupla
Ângulo de direção em cada direção	38°
Raio de giro	5990mm
<b>Sistema Hidráulico</b>	
Pressão	17.5MPa
Tempo de elevação da lança	5.5s
Total do tempo/ciclo	9.4s
<b>Sistema de freio</b>	
Tipo	Ar sobre freio a disco de pinça hidráulica
Freio	Freio de corte a ar
Opcional: Freio a óleo	Freio banhado a óleo
<b>Capacidades</b>	
Tanque de combustível	150L
Capacidade do hidráulico	110L
Óleo do motor	14.5L



## LOVOL BRASIL

Endereço: Rua Marechal Floriano, 1536 - Marciano Brandão - Patrocínio / MG  
Website: [www.lovolbrasil.com.br](http://www.lovolbrasil.com.br)  
TEL: 34 3199-3192

Como fabricante, a LOVOL tem o direito de atualizar e melhorar constantemente nossos produtos sem informar os clientes. As imagens nas literaturas são apenas para referência, as especificações detalhadas estão sujeitas a produtos reais

Modelo Motor  
Peso Operacional  
Capacidade balde  
Max. força  
rompimento

**WEICHAI WP6G140E22**  
**105kW**  
**10770kg**  
**2.0m³**  
**115kN**

# FL938H

ESCAVADEIRA





## PRODUTIVIDADE

- A estrutura de ligação comprovada é muito eficiente, com grande força de desagregação, movimento rápido e recursos de alta capacidade de elevação.
- Caçamba com design otimizado que pode cortar materiais facilmente com pequena resistência e pode reter mais materiais.
- A caçamba possui placa guia que pode evitar o respingo de materiais para proteger o cilindro da caçamba durante o levantamento
- O sistema de trem de força de alta eficiência combina perfeitamente com o sistema hidráulico de vários estágios torna o trabalho da máquina rápido e eficiente.

## CONFIABILIDADE

- A série H apresenta muitos componentes que alavancam os designs dos produtos que forneceram máquinas confiáveis e duráveis.
- Adotado com um motor de classe mundial que oferece excelente serviço e disponibilidade de peças no mercado.
- O layout otimizado das tubulações e a tecnologia de vedação dupla podem evitar vazamentos de óleo e tornar o sistema hidráulico mais confiável.

## ROBUSTEZ

- Estrutura articulada central reforçada que passou milhões de vezes em testes experimentais de fadiga, 1.000 horas de teste experimental intensivo e 5.000 horas de teste no local de trabalho, provou ser robusta e durável.
- A caçamba usa aço JF440, que foi inventado em conjunto com uma renomada fábrica de aço, é mais robusto e fácil de usar.

## CONFORTO

- Os pedais e vários elementos de controle utilizam design humanizado que pode reduzir a fadiga de operação de longo prazo para o operador.
- O assento de suspensão mecânica de alto desempenho com encosto alto pode fazer o operador se sentir confortável.
- A cabine com visão geral oferece visão ampla para o operador verificar os arredores durante a operação das máquinas.

## 01 Motor



- Padrão equipado com motor WEICHAH WP6G140E 22, adota filtro de combustível de vários estágios que é adequado para vários combustíveis para garantir a limpeza do sistema do motor, que aumenta a confiabilidade do motor. É aplicável à temperatura de -35 graus a 50 graus e ambiente de trabalho abaixo de 5.000 altitudes.

## 02 Transmissão



- A transmissão adota a caixa de câmbio de controle eletrônico HANGCHI, é durável e confiável.
- A transmissão hidráulica é uma transmissão de mudança de marcha multi de contraeixo fixo, tem 4 funções de mudança de marcha dianteira e 3 funções de mudança de marcha traseira.

## 03 Eixos



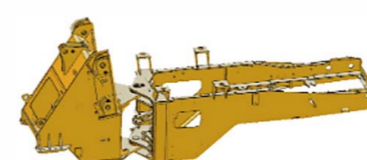
- Ele é projetado para aplicações pesadas com longa distância entre eixos (2880 mm), as chaves paris são reforçadas para melhorar a confiabilidade e a capacidade de carga O freio seco usa clipper integrado e disco de fricção patenteado LOVOL que torna a máquina mais segura

## 04 Cabine



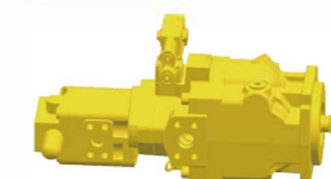
- A cabine com visão geral oferece ampla visão ao operador, o assento com suspensão de alto desempenho com encosto alto pode proporcionar conforto ao operador.
- Cabine roups/ fops

## 05 Estrutura e articulação



- Novos quadros dianteiros e traseiros reforçados com estrutura articulada de compósito patenteado passaram por milhões de testes experimentais de fadiga, 1.000 horas de teste experimental intensivo e 5.000 horas de teste no local de trabalho, alcançando capacidade de carga útil super forte.
- Projeto de articulação central, a dobradiça superior usa rolamento de junta e a dobradiça inferior usa rolamento de rolos cônicos, este tipo de articulação pode suportar maior força de impacto com longo tempo de serviço.

## 06 Sistema Hidráulico



- Adota tecnologia de bomba única de difluente com alta confiabilidade LOVOL multi-válvula patenteada, vedação e tecnologias de vedação dupla são adotadas para evitar vazamento de óleo do sistema hidráulico. As tubulações são protegidas por clipe de tubo e cobertura para evitar danos causados por fricção.

## Acessórios



Larger Bucket



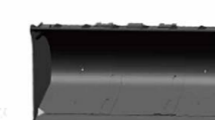
Log Grapple



Rock Bucket



Grass Grapple



Coal Bucket



Side-dump Bucket